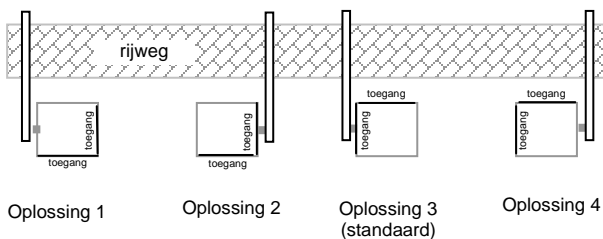




Snelle industriële slagboom voor de doorgangscntrole van voertuigen op plaatsen van gemiddelde tot grote omvang: industriële sites, verkeerscontrole, ...

Configuraties



Beschrijving van de standaarduitrusting

1. Behuizing in geplooid en gelast plaatstaal van 3 tot 8 mm dik.
2. Zijdelingse en frontale toegangsdeuren met buitenste afdichting en slot met sleutel die een gemakkelijke toegang verschaffen tot het mechanisme.
3. Afneembare bovenkap, vergrendeld met een sleutelslot.
4. Ronde slagboomarm uit aluminium naast de kast, wit gelakt met rode reflecterende stroken, bestaande uit 2 of 3 in elkaar geschoven segmenten met een diameter van 100 - 90 - 84 mm bij een lengte van meer dan 5 m, en vastgezet met kabels in gegalvaniseerd staal bij meer dan 7 m.
5. Aandrijfas van de volledige arm, met diameter van 50 mm, gemonteerd op 2 lagers, gesmeerd voor de volledige levensduur. De centrale opstelling van de hoofdvas maakt het mogelijk om met eenzelfde behuizing de slagboomarm zowel links als rechts te monteren, waardoor er 4 configuraties mogelijk zijn als je ook rekening houdt met de plaats van de toegangsdeuren (zie illustratie).
6. Elektromechanische groep:
 - Omkeerbare driefasige asynchrone reductiemotor, die het mechanisme beschermt wanneer de slagboomarm moedwillig omhoog geforceerd wordt.
 - Secundaire tandwieloverbrenging. Het vasthouden van de slagboomarm in de 2 uiterste posities (open en gesloten), zelfs bij een bevel Stop, gebeurt door een elektromagnetische rem.
 - Frequentieregelaar die de bewegingssnelheid van de slagboomarm verhoogt in het begin en verlaagt op het einde van de beweging zodat die zonder trillingen verloopt, zonder schokken van richting verandert (heropening) en het mechanisme beter wordt beschermd.
 - Elektronische beperking van de aandrijving van de elektromechanische groep, zodat de slagboomarm onmiddellijk stopt wanneer er zich bij het sluiten een obstakel in de weg bevindt.
 - Inductieve eindeloopschakelaars.
 - Uitbalancering van de slagboomarm door een of meerdere drukveren, afhankelijk van het gewicht van de arm.
7. Hendel voor manuele ontgrendeling van de arm (behalve bij de optie "automatische ontgrendeling").
8. Instelbare elektronische besturingslogica van het model AS1320 die verschillende bedieningsopties en/of aanvullende toebehoren toelaat.
9. Aansluitingsklem met buitenkant op de logica, voor:
 - de stand van de slagboom (open of gesloten),
 - staat van de aanwezigheidsdetectoren,
 - meester-slaafbediening voor 2 slagbomen ten opzichte van elkaar (de beweging van de ene slagboom wordt bestuurd door de andere slagboom),
 - ...

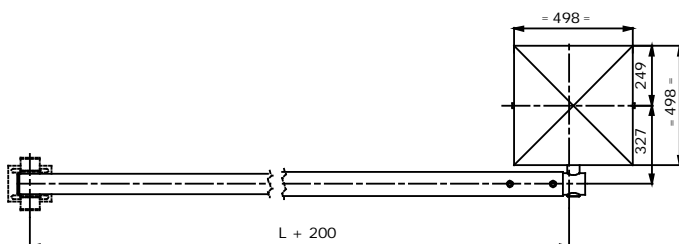
Oppervlaktebehandeling

- Gegalvaniseerde interne mechanische onderdelen.
 - Volledige behuizing (slagboomkast, onderstuk, bovenkap en toegangsdeuren): zinkpoeder + gestructureerde epoxyverf standaardmatig beschikbaar in volgende tinten:
 - o RAL 2000 – oranje
 Alle andere kleuren moeten gespecificeerd worden.
 - o RAL 3020 – rood RAL 6005 – groen
 - o RAL 7016 – anthraciet grijs
 - o RAL 9007 – aluminium grijs
 - o RAL 9010 – wit
- Totale dikte van de bovenlaag bedraagt 160 µm.

Technische gegevens (standaard)

- Stroomvoeding: eenfasig 230 VAC, 50/60 Hz. (geen verbinding met zwevend netwerk of in een met hoge impedantie geaard industrieel distributienetwerk)
- Nominaal vermogen: 450 W.
- Driefasige asynchrone motor van 250 W.
- Omkeerbare snelheidsbegrenzer, met spiraalvormige aandrijving, werkfactor 1,2.
- Nuttige lengte van de arm (L): 3 tot 8 m, per veelvoud van 0,5 m.
- Werking wordt niet verstoord door windstoten van 120 km/u.
- Omgevingstemperatuur: tussen -20 en +50°C (zonder optionele verwarming).
- Toelaatbare relatieve vochtigheid: 95 %, zonder condensatie.
- Minimale openings-/sluitingstijd: 3,5 s (instelbaar via de bedieningslogica).
- Nettogewicht (zonder slagboomarm): 220 kg. Gewicht van de slagboomarm: 20 tot 30 kg, afhankelijk van de lengte en zonder opties.
- MCBF (gem. aantal cycli tussen pannes), rekening houdend met het normale onderhoud: 1.250.000 cycli.
- IP44.
- Conform CE normen.

Afmetingen (mm) (standaard)



Opties

1. Automatische ontgrendeling van de slagboomarm bij stroomonderbreking.
2. Vergrendeling van de slagboomarm in open en/of gesloten positie (a).
De benodigde werkingsmodus in geval van spanningsuitval (ontgrendelen of vergrendeld blijven) moet bij bestelling opgegeven worden.
3. Standaardopvangpaal.
4. Verstelbaar opvangpaal.
5. Beweegbare opvangpaal.
6. Elektromagnetische opvangpaal ^(b).
7. Electromechanisch vergrendelbare opvangpaal ^(b).
8. Steunvoet.
9. Stevige onderkruipbeveiliging in plastic of aluminium.
10. Scharnierend hekwerk in plastic.
11. STOP-bord met diameter van 300 mm.
12. Signalisatielichten (LED).
13. Signalisatielichten (LED) op paal, bevestigd op de kast.
14. Paal voor signalisatielichten.
15. Drukknop(pen)doos.
16. Sleutelschakelaar op de slagboomkast.
17. Radiozender/-ontvanger.
18. Detectielus.
19. Aanwezigheidsdetectors voor de detectielussen.
20. Foto-elektrische cel (automatisch openen, sluiten na passage, veiligheid).
21. Paaltje voor cel.
22. Kaart AS1321 voor uitbreiding Ingangen/Uitgangen CAN.
23. Kaart AS 1049 voor signalisatielichten van derden.
24. Thermostatische verwarming 250 of 500 W voor werking tot -25 of -45°C.
25. LED's op de slagboomarm.
26. Opbouwsokkel.
27. Verf in een andere RAL-kleur.
28. Behandeling voor agressief zouthoudend milieu (aanbevolen wanneer de slagboom onderhevig is aan zouthoudende invloeden, met name bij plaatsing op minder dan 10 km van de zee): zandstralen + metallisatie AluZinc 40 µm binnen / 80µm buiten + polyzinc 80 µm + poederlakken 80 µm.
29. Stroomvoeding 120 VAC – 60 Hz.
30. Anti-vandalisme band, dewelke het forceren van de deuren en deksel verhindert.
31. Gedecentraliseerde arm, verhoogd de stijfheid van de slagboomarm.
32. Dubbele eindeloopschakelaars voor informatie over de status van de slagboomarm zelfs bij stroomuitval.
33. LED zwaailicht op het deksel om aan te geven wanneer de slagboom in beweging is.
34. Pivoterende sokkel met breukpaal om schokken op te vangen en informatieoverdracht over de positie van de slagboom via droge contacten.

(a) (b) *Opties die niet combineerbaar zijn.*

