

Beschrijving

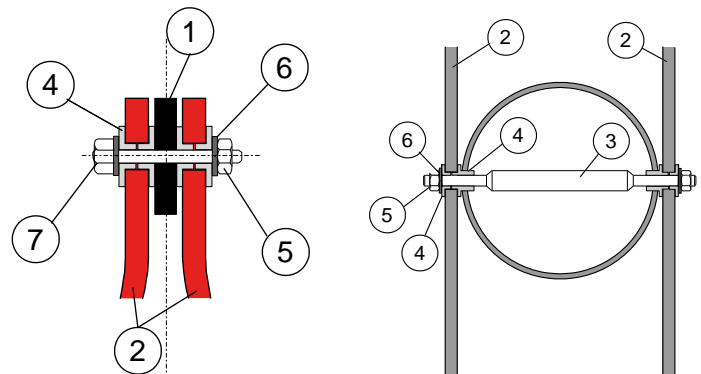
1. Bovenste en onderste dwarsbalken van vlak aluminium van 30 x 5 mm, wit gelakt.
2. Scherm van gesinterd vlak aluminium van 30 x 5 mm, twee aan twee geplaatst boven en onder de arm van de slagboom. Deze vlakke aluminiumstaven zijn afwisselend rood en wit geëmailleerd.
3. Rotatieas van roestvrij staal
4. Nylon lagers
5. Roestvrij staal stopmoer DIN 985 M5
6. Roestvrij staal vlakke ring. DIN 125 M5
7. Roestvrij staal schroef DIN 912 TCA M5x35
8. Drijfslag met bolgewricht links en rechts.
9. Opvangpaal, onmisbaar voor alle types van slagbomen. (Elektromagnetische opvangpaal in optie).

Het gelede hekwerk voor slagbomen, dat door Automatic Systems werd ontwikkeld, werd ontworpen om het verbieden van de toegang voor voertuigen en voetgangers te accentueren, in de gecontroleerde zones.

Het scherm en de hoogte van het geheel vormen immers voldoende ontraderende elementen om de doorgang concreet te verbieden, met name voor voetgangers door hen te verbieden onder de arm van de slagboom door te gaan wanneer die gesloten is.

De verticale opening van het hekwerk maakt het mogelijk om de doorgang sneller vrij te maken dan de verplaatsing van een rolhekken en heeft minder plaats nodig dan de traditionele draaiende of schuivende poorten.

Bovendien is er geen rail in de ondergrond die verstopt kan worden door sneeuw, dode bladeren of stenen.



Werking

Bij de opening van de slagboom verplicht een kleine regelbare stang, waarvan een van de uiteinden verbonden is met de kast van de slagboom, het hekwerk om zich te sluiten zoals een pantograaf, tegen de arm, zodat het in open stand volledig is opgeplooid.

In gesloten stand verhindert deze zelfde stang trouwens elke stangdelbeweging van het scherm, waardoor het onmogelijk wordt om de verticale staven opzij te duwen wanneer de arm in horizontale stand staat.

Alle geledingen van de rotatiepunten van het hekwerk zijn gemonteerd op nylon lagers en worden stevig op hun plaats gehouden met behulp van schroeven en stopmoeren van roestvrij staal.

AFMETINGEN (mm)

Scharnierend hekwerk op BL52, linkse arm.
Rechtse arm op aanvraag.
Scharnierend hekwerk niet beschikbaar met centraal arm.

